

# När något händer

Incidenthantering och dokumentation

Vid akut situation:  
**Larma 112 och  
följ L-ABC**

Under alla förhållanden är barnens säkerhet och behov viktigast och ska prioriteras före allt annat.





**112**

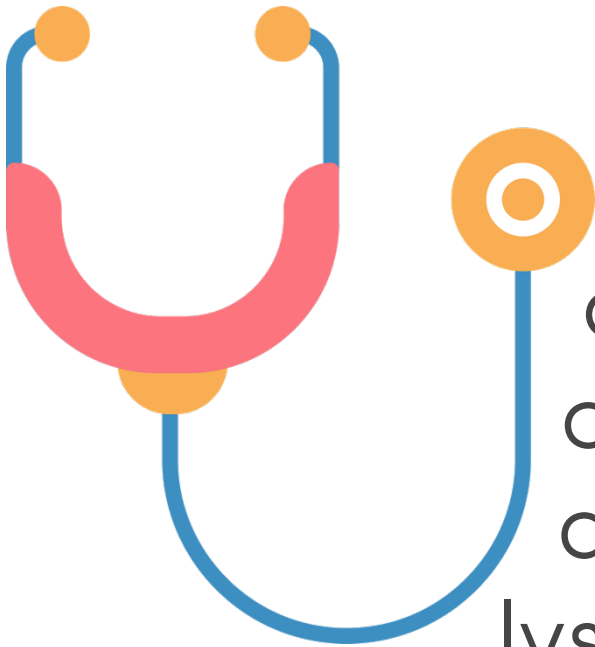
## L – Livsfarligt läge

Vad har hänt?

Är det säkert att  
stanna kvar på  
olycksplatsen eller  
måste ni förflytta den  
drabbade till annan plats?



# A – Andning



Se till att den drabbade har öppna luftvägar och kontrollera andningen. Titta, lyssna och känn.

Om nödvändigt, starta HLR. Andas personen, gå vidare till B. Vid normal andning och avsaknad av fysiska skador, placera i stabilt sidoläge.

# B – Blödning



Finns inre eller yttre blödning? Vid yttre blödning används tryck- eller skyddande förband. Inre blödning kännetecknas av blånad, smärta, frossa, blekhet, kallsvettning och snabb, ytlig andning. Personen kan ha ett eller flera symptom.

# C – Chock

## Cirkulationssvikt



Vid tecken på chock och alla större skador ska cirkulationssvikt förebyggas.

Den drabbade blir blek, kallsvettas, känner sig yr, fryser, blir törstig och har snabb och ytlig andning. Personen kan ha ett eller flera symptom.

Du förebygger  
cirkulationssvikt  
genom att...



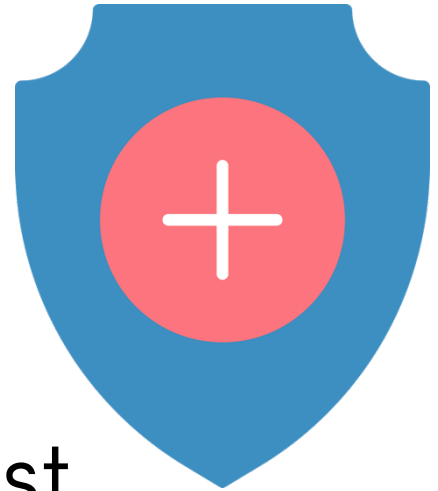
... Lägga personen  
ner plant och försök  
hålla denne lugn.

... Hålla den skadade  
varm, med hjälp av  
filtar, jackor eller an-  
nat på och under den  
skadade.



# P – Psykisk ohälsa

Akut psykisk ohälsa kan ta sig många uttryck.



Panikångest, ångest och suicidtankar är några av dem. Psykisk ohälsa kan kännas svår att bemöta, därför följer här några grundläggande tips.

**OBS! Om du misstänker fara för någons liv, ring alltid 112.**

# Bemöta stark ångest

- Prata lugnt. Ställ öppna frågor
- Hjälp personen andas lugnt
- Be om lov innan du tar i den som mår dåligt
- Värme är lugnande, t ex en filt kan vara avslappnande
- Tvinga aldrig fram svar
- Bekräfta personen och hans mående
- Ge personen tid
- Våga låta det bli tyst





# Ansvarig ledare

(Kontaktuppgifter fylls i vid evenemangsstart)

*Huvudansvarig*

Namn

---

Telefon

---

*Ställföreträdande*

Namn

---

Telefon

---

*Sjukvårdsansvarig*

Namn

---

Telefon

---



## Uppföljning

# Vad har hänt?

Om en incident föranleder polisanmälan: ge stöd men påverka inte utredningen.

Beskriv händelseförloppet så detaljerat som möjligt. Om möjligt, anteckna samtliga inblandades perspektiv.

Anonymisera alltid samtliga inblandade i anteckningar. Detta för att skydda de inblandades integritet samt följa bestämmelser kring GDPR.



---

---

---

---

---

Kom ihåg! I dokumentation får uppgifter som kan identifiera berörda personer aldrig förekomma. Vid behov identifieras inblandade till ansvarig ledare samt vid eventuell utredning eller uppföljning av myndigheter.





## Uppföljning

# Vad har gjorts?

Alla åtgärder ska alltid dokumenteras. Detta innefattar både fungerande och icke fungerande strategier.

Om möjligt, dokumentera vem som varit ansvarig för åtgärden. Observera dock att också här ska individer anonymiseras. Detta både för inblandades och din egen trygghet.



---

---

---

---

Kom ihåg! I dokumentation får uppgifter som kan identifiera berörda personer aldrig förekomma. Vid behov identifieras inblandade till ansvarig ledare samt vid eventuell utredning eller uppföljning av myndigheter.









---

---

---

---

---

---

---

---

---

---

---





---

---

---

---

---

---

---

---

---

---

---



---

---

---

---

---

---

---

---

---

---





# Incidenthantering och dokumentation

## *Varför är det viktigt?*

Incidenthantering och dokumentation är ett värdefulla verktyg för skapande av trygga mötesplatser, såväl fysiska som digitala. Att identifiera och hantera uppkomna situationer på ett adekvat sätt lägger grund både för ett gott utfall i nulägesituationen och för möjligheter till uppföljning och lärande.

Det är alltid bättre att göra en anteckning för mycket än att göra en för lite. Våga lita på ditt omdöme, men ta vara på det stöd och hjälp som finns hos ledarkollegor och andra ansvariga.



## Mellanmänskliga situationer

En situation som involverar människor är alltid både subjektiv och objektiv. Båda perspektiven bör tas i beaktande och respekteras. Uppkomna situationer kan exempelvis handla om kränkningar eller mobbing, om systematiska hierarkier såsom användande av härskartekniker mot/inom en grupp eller individ, sexuella övergrepp och fysiskt våld. Observera att utsatthet i relationer kan ta sig en mängd andra olika uttryck.

## Olyckor och tillbud

Kring situationer såsom brand, fysisk skada och brytande av uppgjorda förhållningsregler finns ofta en förberedd krishanteringsplan, men även i dessa situationer ger dokumentation goda förutsättningar för uppföljning och utvärdering.



OBS!

Ägaren av detta häfte  
ansvarar själv för  
hantering och sekretess  
kring incidenthantering  
genomförs och förvaras  
på ett säkert sätt.

*Detta häfte tillhör*

